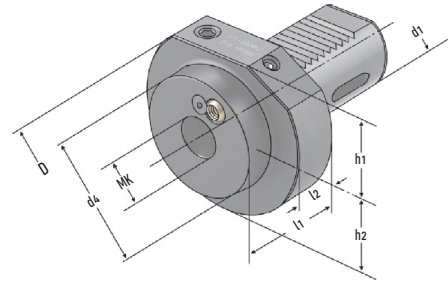


# Upínač F1 pro nástroje s Morse stopkou

## Adaptor sleeves for MT, tanged, form F1



DIN 228-1 Form B



Název Catalog number	d <sub>1</sub>	MK	D	d <sub>4</sub>	h <sub>1</sub>	h <sub>2</sub>	l <sub>1</sub>	l <sub>2</sub>
F1-16xMK1	16	1	40	32	18	18	32	13
F1-20xMK1	20	1	50	-	22	23	23	-
F1-20xMK2	20	2	50	40	22	23	90	-
F1-25xMK1	25	1	58	-	25	25	23	-
F1-25xMK2	25	2	58	-	25	25	27	-
F1-30xMK1	30	1	68	-	28	30	27	-
F1-30xMK2	30	2	68	-	28	30	27	-
F1-30xMK3	30	3	68	58	28	30	75	22
F1-40xMK2	40	2	83	55	32,5	50,5	36	22
F1-40xMK3	40	3	83	55	32,5	50,5	36	22
F1-40xMK4	40	4	83	68	32,5	50,5	80	22
F1-50xMK2	50	2	98	55	35	49	36	30
F1-50xMK3	50	3	98	58	35	49	36	30
F1-50xMK4	50	4	98	68	35	49	50	30
F1-50xMK5	50	5	98	98	35	49	168	-

provedení: s nastavitelnými tryskami chlazení nástroje  
version: with adjustable spray nozzle